

ひなまつり特別体験

※「ひなまつり特別体験」は別途入館料がかかる施設もございます。

お雛菓子作り体験

菓子職人に教わりながら、可愛らしい伝統のお雛菓子を作ることができます。ぜひ体験してみてください。

予約
不要

【体験費用】1個 500円

【所要時間】約20分

【開催時間】各日13:00～15:00

【実施施設】2月23日(日・祝) 荘内神社
3月 2日(日) 致道博物館①
3月 9日(日) 致道博物館②
3月16日(日) 丙申堂①
3月20日(木・祝) 丙申堂②
3月30日(日) 湯田川温泉 旧白幡邸

へんしん! かわいいおひなさま

無料
体験

簡単な着付けで本格的なおひなさまの姿に大変身!
かわいいおひなさまになって記念撮影しませんか。

※男女お子様用(小学校低学年くらいまで)と一般女性用があります。
※マイカメラでの写真撮影となります。

【実施施設】3月 8日(土)～ 9日(日) 丙申堂
3月15日(土)～16日(日) 致道博物館

ひなまつり 顔出し看板

無料
体験

顔を出して撮影し、旅の思い出にどうぞ。

※マイカメラでの写真撮影となります。
※入館料はかかりません。

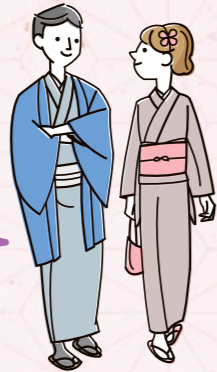
【実施施設】
致道博物館……………おひなさま(内裏雛)
湯田川温泉旧白幡邸……………三人官女
FOODEVER……………牛車



各施設の
お雛様展示期間中

着物で入場料が
半額に!

着物でご来場いただいた方は
有料展示施設の入場料が
半額になります。



きもので雛めぐり

無料で着物の着付けをいたします。
この機会に、着物を着て城下町鶴岡
を巡ってみませんか。

※事前の予約が必要です。各店舗にお問い合わせください。

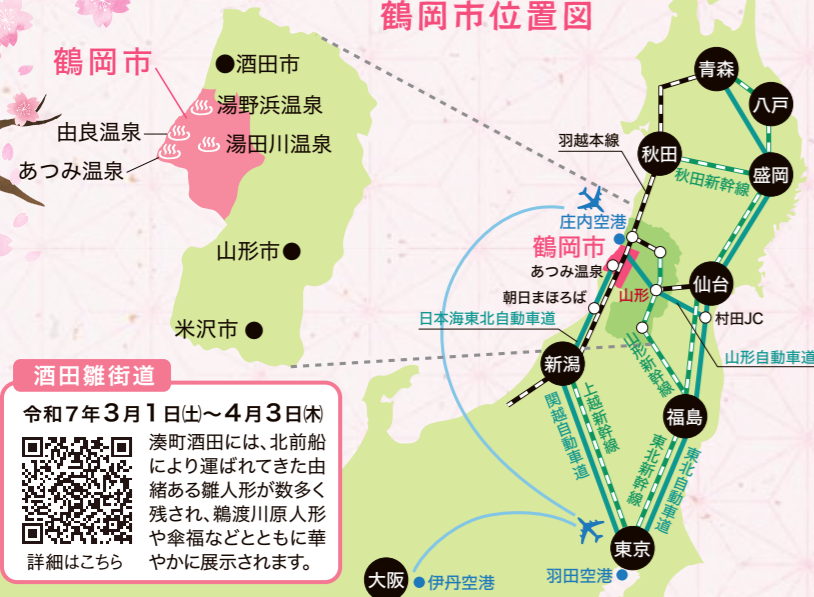
【実施日】3月22日(土)、23日(日)

【実施店舗】トキワ屋 0235-22-0432
着物の小いけ 0235-22-3215
むらまご呉服店 0235-24-0301
南銀座 池田 0235-22-0116



鶴岡呉友会
Instagram

鶴岡市位置図



酒田雛街道

令和7年3月1日(土)～4月3日(木)
湊町酒田には、北前船
により運ばれてきた由
緒ある雛人形が数多く
残され、鶴渡川原人形
や傘福などとともに華
やかに展示されます。

詳細はこちら



お泊りは鶴岡市内の温泉へ
湯野浜温泉/あつみ温泉
湯田川温泉/由良温泉

鶴岡市観光案内所
0235-25-7678

営業時間/9:00～17:30



つるか観光ナビ



致道博物館

湯田川温泉
旧白幡邸

第31回 鶴岡雛物語

2025.2/22(土) ▶ 4/6(日)

湯野浜温泉街
開催日時は各店に
よって異なります

湯田川温泉 旧白幡邸
3月14日(金)～4月6日(日)

旧風間家住宅 丙申堂
3月8日(土)～4月3日(木)

松ヶ岡開墾場
3月1日(土)～4月1日(火)

致道博物館 御隠殿
2月22日(土)～4月3日(木)

荘内神社 宝物殿
2月22日(土)～4月3日(木)



おいしい、うれしい、ひなめぐり



主催/鶴岡雛まつり実行委員会
お問い合わせ/鶴岡市観光物産課
TEL 0235-35-1301
https://www.city.tsuruoka.lg.jp/

題字：旧庄内藩主酒井家17代 酒井忠明氏 (鶴岡市名誉市民)

展示施設のご案内

致道博物館 御隠殿

庄内藩主酒井家の有職雛や旧家のお雛様が一堂に!

酒井家へお興入れした田安徳川家や熊本藩細川家の姫君の雛道具や、職人の技が凝縮された市内菓子店の伝統お雛菓子など、見どころ満載です! 本年、庄内藩家老石原平右衛門家に伝わる酒井家拝領の有職雛を初公開します。

【料金】 入場料 大人1,000円(常設展示棟含む)
【期間】 2月22日(出)~4月3日(休)
【時間】 [2月] 9:00~16:00(最終入館)
 [3月] 9:00~16:30(最終入館)
【住所】 鶴岡市家中新町10-18
【電話】 0235-22-1199

荘内神社 宝物殿

旧家より奉納された江戸時代から昭和までの約100体のお雛様と雛道具を展示しています。城下町の雅なひな祭りを再現した豪華な8段飾りは圧巻です。3月1日より桃の節句祭特別御朱印ということで、桃色の御朱印を頒布いたします。詳しくはHPをご覧ください。

【料金】 入場料 無料
【住所】 鶴岡市馬場町4-1
【期間】 2月22日(出)~4月3日(休)
【電話】 0235-22-8100
【時間】 9:00~16:30(最終入館)

松ヶ岡開墾場

明治初期の面影が残る蚕室群のうち、1番蚕室「松ヶ岡開墾記念館」では郷土雛を含む全国各地の土人形、2番蚕室「一翠苑」では昭和期に酒井家から拝領した雛人形を展示しています。

【料金】 入場料 300円(松ヶ岡開墾記念館)
【住所】 鶴岡市羽黒町松ヶ岡字松ヶ岡28
【期間】 3月1日(出)~4月1日(火)
【問合せ】 松ヶ岡開墾場管理運営協議会
【時間】 9:00~16:00(松ヶ岡開墾記念館)
 10:00~15:00(一翠苑)
【電話】 0235-64-1331

旧風間家住宅 丙申堂

9代当主の姉のために大正末に購入された2代目永徳齋作の雛飾りと、同当主の母の芥子雛やお雛様研究家 故・安部英子氏より寄贈されたお雛様、初お目見えの鶴岡北高等学校が所有し、丙申堂に寄贈されたお雛様を展覽いたします。

【料金】 入場料 大人500円
【住所】 鶴岡市馬場町1-17
【期間】 3月8日(出)~4月3日(休)
【電話】 0235-22-0015
【時間】 9:30~16:00(最終入館)

湯田川温泉 旧白幡邸

旧白幡邸は明治43年に数奇屋造りで建てられた築110年以上の建物になり、雛段には江戸・明治期のお雛様や人形たちが所狭しと並びます。なかでも高さ70cmの高砂人形は必見です。併設展示の湯田川民芸品「おくるみ」は新作を交えた見事な装飾で歓迎します。雛祭り開催期間中だけの一般公開となりますので、この機会に是非お越しください。

【料金】 入場料 大人400円
【問合せ】 湯田川温泉観光協会
【期間】 3月14日(金)~4月6日(日)
【電話】 0235-35-4111
【時間】 9:00~15:00

湯野浜温泉街 各店

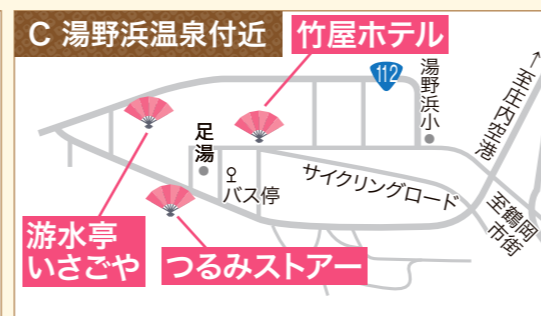
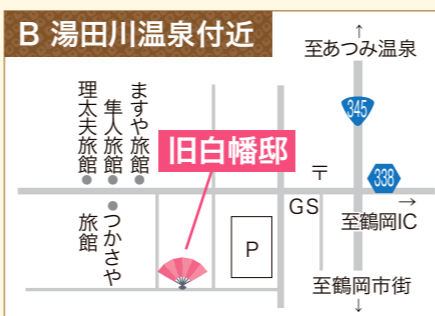
湯野浜温泉でのお雛様展示施設は、游水亭いさごや・竹屋ホテル・つるみストアの3施設となります。游水亭いさごやは、江戸時代に大ヒットした丸いお顔の可愛い次郎左衛門雛や古今雛などを展示しております。竹屋ホテルでは、面長なお顔で豪華で細やかな細工がみられる大きい人形が特徴の享保雛などを展示しております。つるみストアでは、店主が子供の頃に毎年一段づつ買いそろえていった思い出の現代雛を展示しております。各施設が大切にされているお雛様を巡ってみてはいかがでしょうか。

※無料で見学可能ですが、フロント等にお声がけをお願いいたします。

【期間】 ※開催日・時間は各施設によって異なります。
【問合せ】 湯野浜温泉観光協会 0235-75-2258(代)

お雛様のいわれ

お雛様には、子供の成長を願うとともに、災いを払い除き、お守りとしての役割があると言われています。鶴岡雛物語では、健やかな春の訪れを願って、市内各所でお雛様を飾ります。



鶴岡雛菓子販売店

No	社・店名	住所	電話
1	南木村屋	山王町9-25	22-4530
2	出羽菓子処みのりや(庄内観光物産館内)	布目字中通80-1	29-5188
3	船見屋菓子舗	千石町9-3	22-1334
4	鶴岡飲料(株)	外内島字明神川原212	22-1955
5	住吉屋菓子舗	上畑町10-1	22-5227
6	信濃屋菓子店	日吉町6-24	23-2366
7	宇佐美煎餅店	錦町10-10	22-0187

出羽庄内の城下町に代々受け継がれた「お雛様」と共に息づいてきた伝統菓子「鶴岡雛菓子」。東西文化を巧みに取り入れ、独自の文化を築きながら、菓子職人たちによって大切に育まれてきました。色とりどりの雛菓子が春の節供を華やかに彩ります。

No	社・店名	住所	電話
8	久栄堂	本町三丁目14-22	22-2034
9	南遠州屋	本町三丁目3-22	22-1414
10	菓子舗門七	白山丁180	22-4432
11	旬菓処福田屋	大山字中道139-21	33-2229
12	いなばや菓子舗	黒川字大杉河原490-3	57-3313
13	藤田菓子舗	本町三丁目9-24	22-1749

※お雛菓子の販売期間は各店で異なりますのでお問い合わせください。

〈鶴岡雛物語協賛飲食店〉

お雛様めぐりとともに、おいしい料理をお楽しみください。

- ### 新茶屋

【住所】本町三丁目11-39【電話】22-0521
- ### 雛大もあず

【住所】三光町2-36【電話】22-0637
- ### 日本料理 西わき

【住所】本町一丁目6-20【電話】25-1511
- ### 安兵衛寿し

【住所】本町一丁目8-14【電話】24-5806
- ### 蔵屋敷 LUNA

【住所】昭和町12-23【電話】22-1223
- ### RESTAURANT MONAMI

【住所】錦町2-10【電話】24-7611
- ### SHIDEN TERRASSE

【住所】北京田下鳥ノ巣23-1【電話】25-7424
- ### PINO COLLINA MATSUGAOKA

【住所】羽黒町松ヶ岡字松ヶ岡156-2【電話】26-7807
- ### 森茂八商店

【住所】本町二丁目2-2【電話】22-2388
- ### 肉菜バル NiGoo

【住所】馬場町5-38【電話】26-8717
- ### 尾川園 みゆき通り店 ogawa en cafe

【住所】本町一丁目6-18【電話】22-1819
- ### 寿司・天婦羅 芝楽

【住所】本町二丁目2-12【電話】22-1521

※雛菓子販売店、協賛飲食店とも電話の市外局番は「0235」となります。