



酒井家庄内入部
400年記念

松ヶ岡 クラフトフェス

Matsugaoka Craft Festival

徳川四天王筆頭・酒井忠次を祖とする酒井家第3代当主酒井忠勝公が藩主として庄内に入部してから400年の節目を迎えます。

この特別な年を記念し、昨年開墾150年を迎えた国指定史跡「松ヶ岡開墾場」を舞台にクラフトフェスを開催します。

明治時代に建てられた大蚕室群が立ち並ぶ松ヶ岡開墾場ならではの雰囲気と、作家さんこだわりの作品をお楽しみください。

2022.10.1(土) 10:00-16:00
10.2(日) 10:00-15:00

国指定史跡 松ヶ岡開墾場

主催：酒井家庄内入部400年記念松ヶ岡クラフトフェス実行委員会

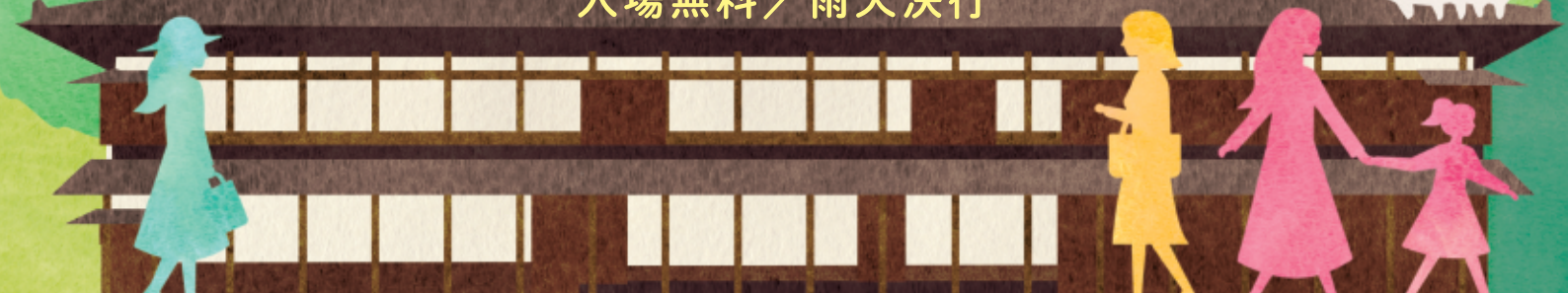
共催：鶴岡市

後援：羽黒町観光協会／サムライゆかりのシルク推進協議会／

酒井家庄内入部400年記念事業実行委員会

松ヶ岡秋の収穫祭マルシェも同時開催！

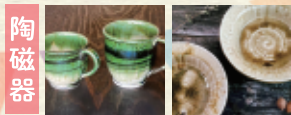
入場無料／雨天決行



Matsugaoka Craft Festival 出展者一覧



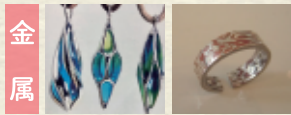
ガラス 和風銀 とんぼ玉工房琳 アトリエ fuji 夕窯 東華房 ガラス自由工房 Lamp Work
あとリエ瑠璃絵 平尾 健 たまもの



陶磁器 雲爾窯 goodies 火音陶房 H・C・A 林 秋実 培窯 徹虎 tetsu-tora
陶福 介窯 森羅山房



木工 家具工房モク・木の家具ギャラリー クラフター恒 田高道太 高橋健一 Wood Craft 健 佐々木修 K131 H&T 工房西岡
鈴木 和信 きこり工房 くらふと宮野 壺静たまき工房 菅原 龍二 R's Factory moonchild 齋藤 暢浩 木工房からん 北の工房 JILL
クラフト MIZU 鎌田 信八 木工房 HACHI North land Rabbit 北国うさぎ Forest Factory 障がい福祉サービス事業所 いっぱ



金属 須貝 清和 デザイン工房エッセ トミタ タカコ 虹の回廊
荒井 優二 クラフト工房 SpaceSeed



布 創作 和の心 はんどめいど針仕事 ばにらびいんず 齋藤 祐子 kyumis and kuw
Ajouter nishiki rimeiku 田村 まき子 Twinkle☆Life uzumaki Everyday Gift
Yamaoka 1010 花籠～art de tumamu～



皮革 LEATHER WORKER PIECE ghostplant leather works jORA studio 希
レザークラフト F工房 松崎 郁穂 アトリエ SASSA 今野 伍郎 摺上工房



その他 寿次郎 漆・布 てぶら 編み組 つくり屋ながるる 木のアクセサリ・うさぎの絵 Chomoの手 羊毛フェルト 大塚 卓 造形
深澤 正人 HEART CRAFT 楽器 izu-3 アクセサリー 量へりバッグ Kuu 豊緑 工房山窩 木工家具・山葡萄 Art kanoa 紙
FIMA STONE 編み紐細工 工人船工房 竹工芸 滝沢 佳奈子 さくら工房 やきもの人形 MEGUR 陶土・刺繍・アクセサリ
工房天竜 切り絵 muku candle キャンドル tabisuke factory 帆布 コト・コラージュ日々 陶・布・絵 nico no wa ニット
社会福祉法人いなほの会 さくらが丘

※出展者は、今後変更となる場合があります。

国指定史跡松ヶ岡開墾場とは

戊辰戦争に敗れた旧庄内藩士約3,000人が、当時一大産業であった絹産業によって国に報じようと原生林の開墾に挑み、10棟もの蚕室を築いて養蚕を始めたことをきっかけとして、鶴岡の絹文化は発展を遂げました。5棟の蚕室が現存する「松ヶ岡開墾場」は、養蚕が盛んに行われていた当時の姿を今に伝えています。

酒井家と松ヶ岡のかかわり

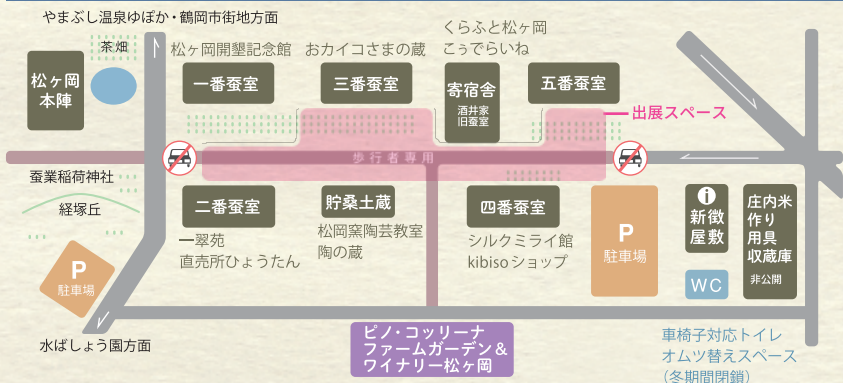


酒井家 11代忠発公は、開墾士らを励ましにやってきて、木札に「松ヶ岡」と書いて建てたことから、この地は松ヶ岡と呼ばれるようになりました。今年、酒井家の入部400年を迎えて、庄内一円で歴史と文化を活かした記念事業を行っています。1番蚕室「松ヶ岡開墾記念館」は記念事業「ミュージアムスタンプラリー」に参加しています。

酒井家庄内入部400年
記念事業実行委員会
ウェブサイト



松ヶ岡開墾場場内 MAP



松ヶ岡開墾場 山形県鶴岡市羽黒町松ヶ岡字松ヶ岡 25,28,29
○山形自動車道 鶴岡 ICより 25分 ○山形自動車道 庄内あさひ ICより 20分
○鶴岡駅より 20分 ○庄内空港より 30分 無料駐車場 約150台



イベント情報

酒井家庄内入部400年記念
松ヶ岡クラフトフェス実行委員会 Facebook

問合先: 酒井家庄内入部400年記念松ヶ岡クラフトフェス実行委員会事務局
〒997-0192 山形県鶴岡市羽黒町荒川字前田元 89
鶴岡市羽黒庁舎総務企画課内 TEL:0235-26-8771